

LE MOLOCO

ESPACE MUSIQUES ACTUELLES
PAYS DE MONTBELIARD



FICHE TECHNIQUE GRANDE SALLE 2022

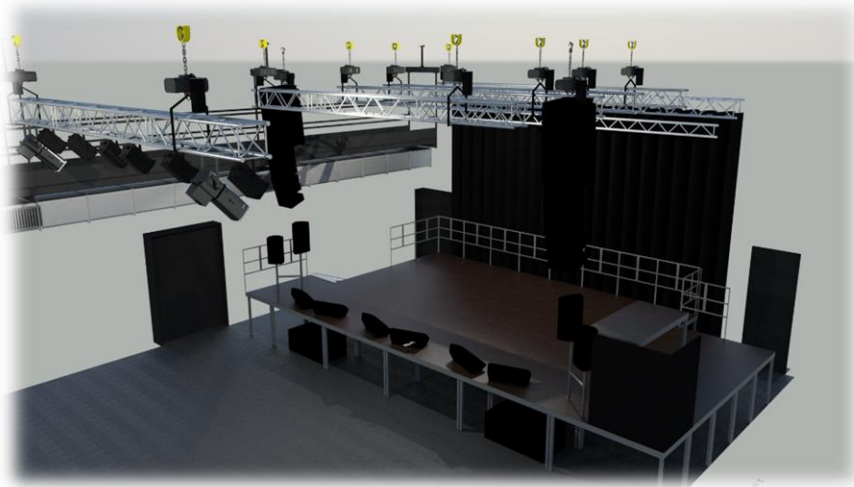
TABLE DES MATIERES

1 CARACTERISTIQUES TECHNIQUES	3
1-1 COTATION VUE HAUT	3
1-2 ELEVATION	4
2 MACHINERIE ET STRUCTURE	4
2-1 DETAILS ET VUE 3D :	4
2-2 DETAILS 2D :	4
3 SOn	6
3-1 DIFFUSION FOH	6
3-1-1 MAIN Système line array adamson metrix	6
3-1-2 subs	6
3-1-3 front fills	6
3-2 VUE 3D :	6
3-2 MON	6
4 MICROPHONIE	6
5 INTERCOM	2
6 LUMIERES	2
3-3 ELEVATION	0
3-4 SYNOPTYQUE	0

1 CARACTERISTIQUES TECHNIQUES

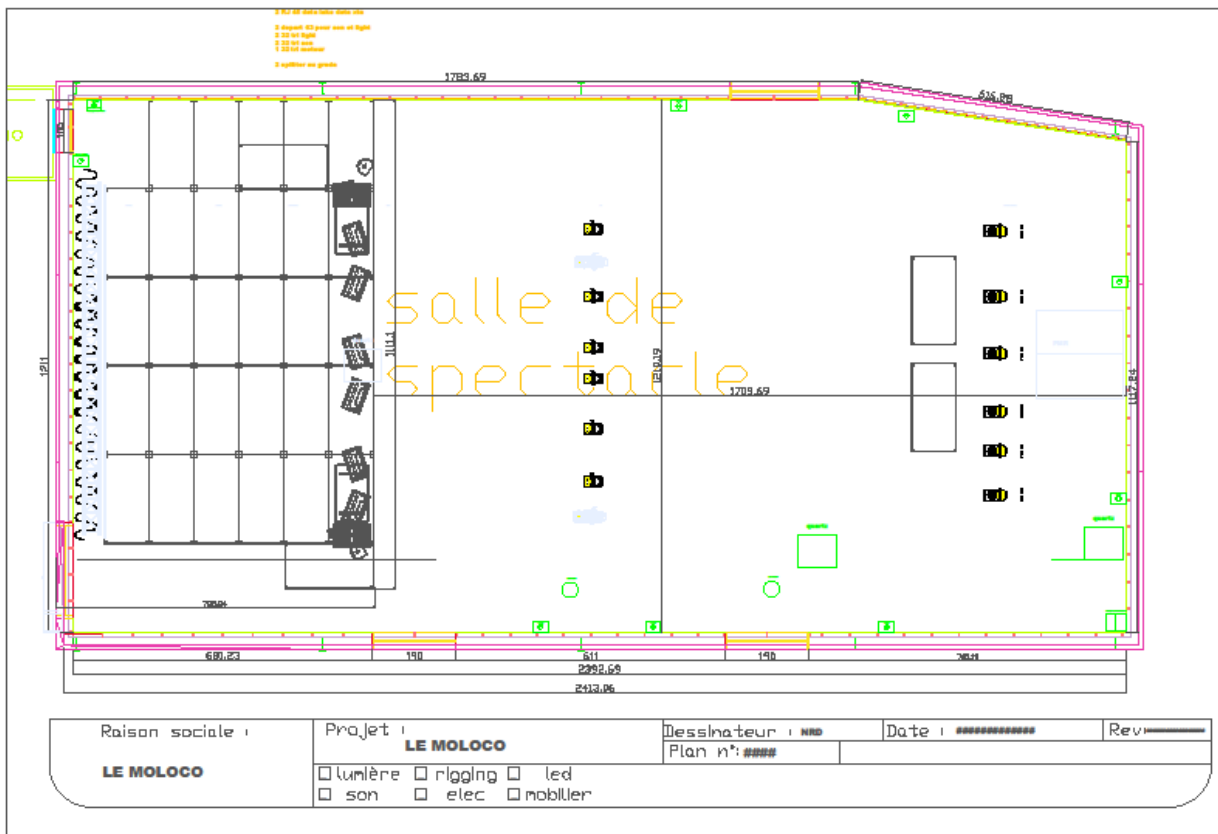
1-1 COTATION VUE HAUT

- DIMENSIONS : 23 m x m (280 m²)
- SCENE : 8 m x 6 m
- JAUGE : 600 PLACES DEBOUT (350 EN JAUGE REDUITE)
- HAUTEUR DE SCENE :
- HAUTEUR SOUS GRILL : 5 m

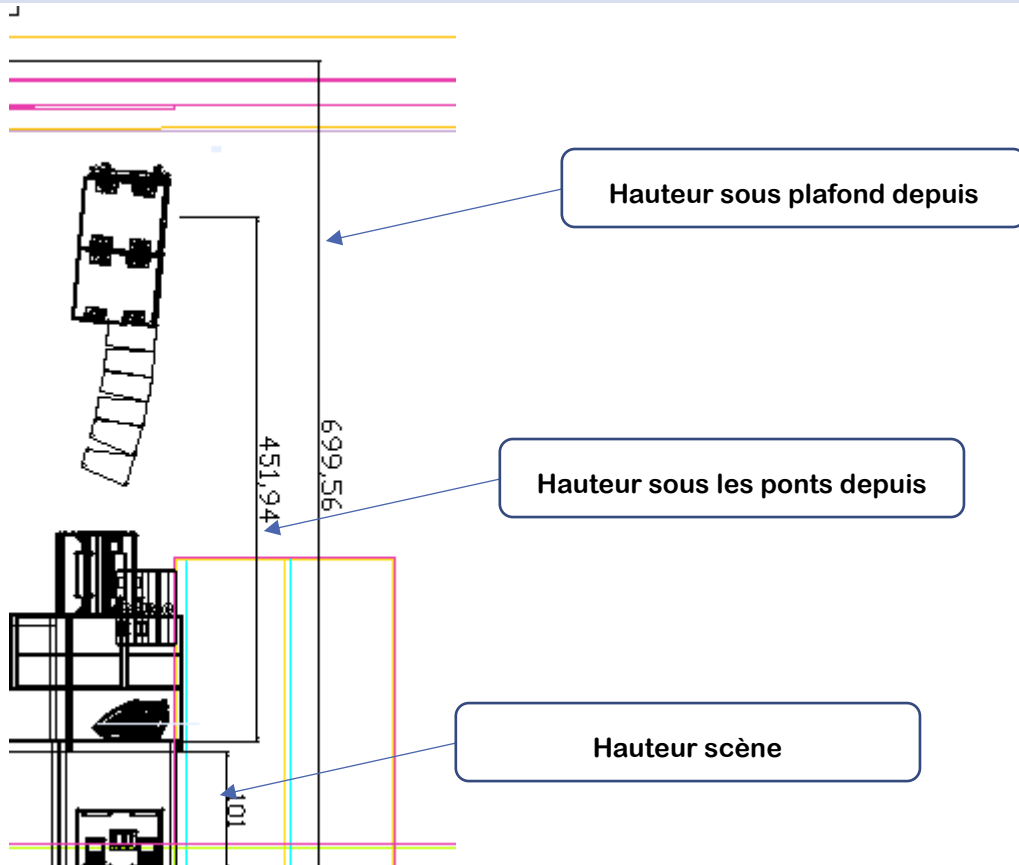


12

1 m



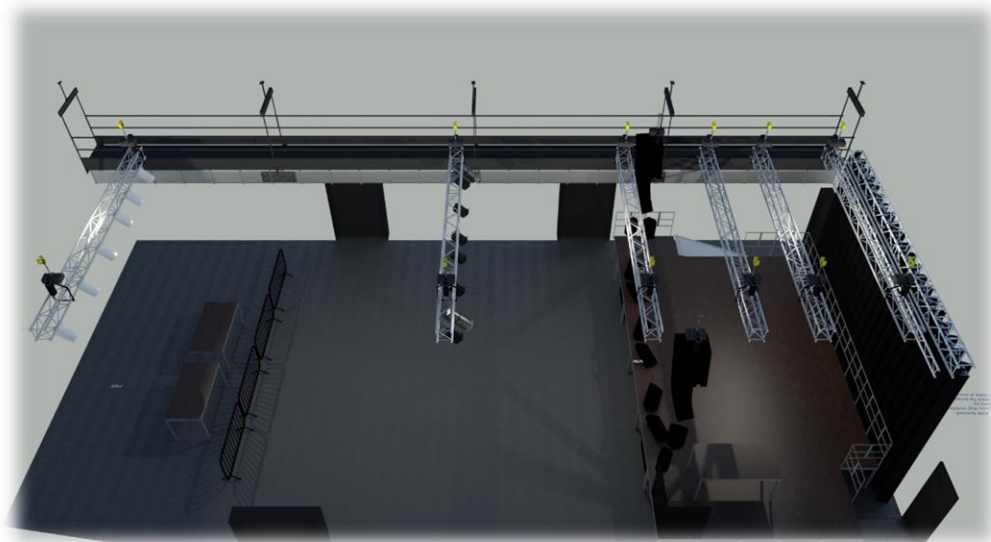
1-2 ELEVATION



2 MACHINERIE ET STRUCTURE

2-1 DETAILS ET VUE 3D :

- Toute la structure est déplaçable et motorisée
- 12 moteurs 500 kg avec stop chute et chariots mobiles.



2-2 DETAILS 2D :



3 SON

3-1 DIFFUSION FOH

3-1-1 MAIN SYSTÈME LINE ARRAY ADAMSON METRIX

- 8 metrix 5°
- 4 metrix wave 15 °
- metrix sub 15

3-1-2 SUBS

- 2 MDC3 18 pouces
- 6 MDC1 18 pouces

3-1-3 FRONT FILLS

- 2 adamson point 12

3-2 VUE 3D :

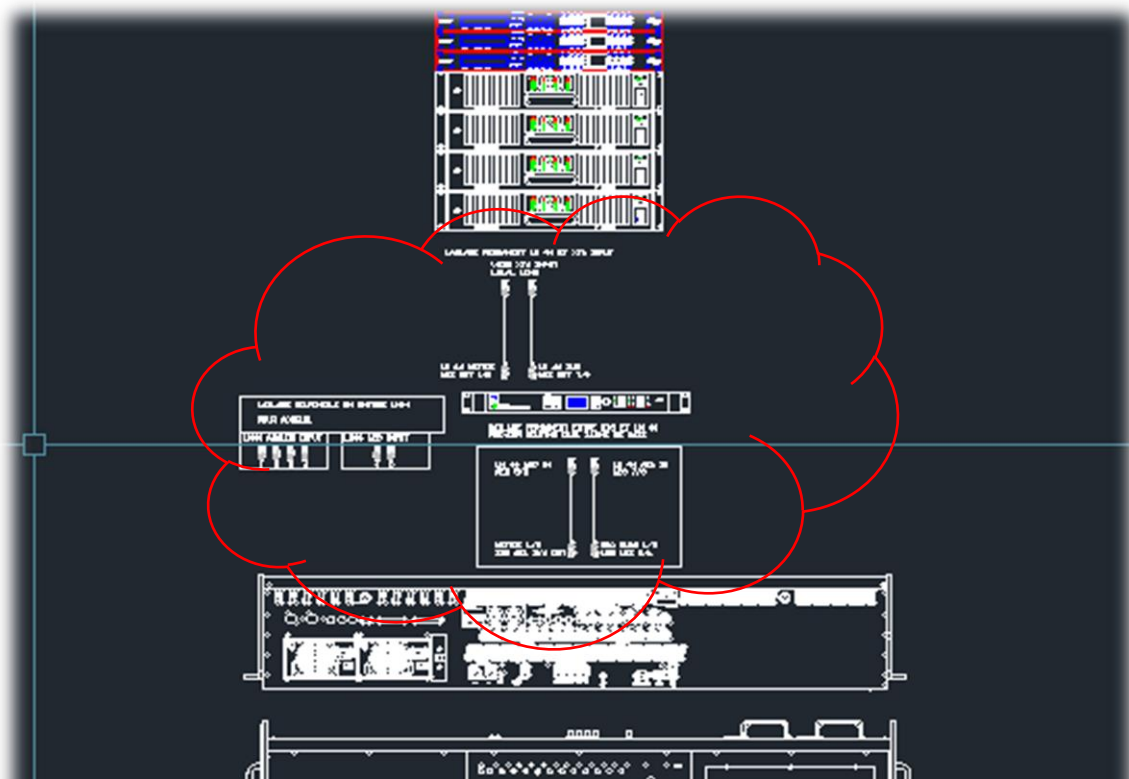


3-3 ELEVATION



3-4 SYNOPTIQUE

- 1 CONSOLE DIGICO SD8 37 FADERS - 60 CANAUX -12 MATRICES -12 VCA -12EQ
- 1 LECTEUR-ENREGISTREUR TASCAM CDRW900-SL
- 1 EGALISEUR GRAPHIQUE 31 BANDES XTA GQ 600
- 1 REVERB TC-ELECTRONICS M 2000 • 1 DELAY TC-ELECTRONICS D2
- 1 LIMITEUR DE NIVEAU SONORE DATEQ SPL5TS : LIMITATION 105 DB
- 1 LAKE LM44 MATRICEUR CONSOLE.



3.5 LISTE MICROPHONES

LISTING

MARQUES	DESIGNATION	QUANTITÉ
AUDIX	D6	1
<u>HF</u>		
SHURE	UR4 WIRELESS RECEPTOR	4 -FREQ 578-638 MHZ-
<i>CAPSULES/PODS</i>		
SHURE	UR2 SM 58	4
SHURE	UR2 BETA 87	2
<u>WIRED/FILAIRE</u>		
SHURE	SM58	9
SHURE	BETA 52	2
SHURE	BETA 91 A	2
SHURE	SM 81	6
SHURE	SM 57	6
SHURE	BETA 57 A	2
SHURE	BETA 98 DS	3
SENNHEISER	E 906	3
SENNHEISER	MD 421	2
SENNHEISER	E 604	6
BEYERDYNAMIC	M88	2
AKG	C414	1
AKG	C214	1
NEUMANN	KMS 105	1
NEUMANN	KM 184	2
DI		
RADIAL	RACK DE 8	8
BSS	AR 133	10
K&M	Barre de couplage	2

3-6 MONITORS

- 1 console DIGICO SD9 24 faders 40 inputs/16 outputs
- 12 retours de scene M15
- amplificateurs Lab Gruppen C68 4 canaux

5 INTERCOM

- Centrale intercom 2 canaux ASL
- 4 casques + 4 postes

6 LUMIERES

6-1 REGIE LIGHTS

- 1 Grand Ma 3 Light
- 1 Ma Light commander

6-2 PROJECTEURS

QUANTITÉ	DESIGNATION
8	MAC QUANTUM PROFILE
8	MAC AURA
14	PAR LED OXO MULTIBEAM
2	ATOMIC 3000
8	PC 1000 W R. JULIAT 306 LPC
6	DECOUPES 1000 W R. JULIAT 613 SX
24	PAR 64 1000 W
2	BARRE DE 6 PAR 64 1000 W
2	SERIE ACL (4 BARRES) de 4
4	PAR 110V (charge d ACL)
4	FL 2600 Blinder 4 lampes MOLEFAY
2	FL 1300 Blinder 2 lampes
12	PAR 36 F1
12	PAR 20
12	PAR 16
1	Boule a facettes 50 cm + moteur
1	Boule a facettes 30 cm + moteur
1	MACHINE A BROUILLARD MDG ATME
1	MACHINE A BROUILLARD LOOK UNIQUE
1	MACHIE A FUMÉE MARTIN MAGNUM 1800

6-3 GRADATEURS

QUANTITÉ	DESIGNATION
2	24 CIRCUITS ADB 63 A IN
2	6 CIRCUITS R. JULIAT DIGI 32 A IN
1	4 CIRCUITS 16 A
1	1 CIRCUIT 16 A

6-4 DIVERS

- 4 Pieds de projecteurs ALT 300 ASD
- 4 barres de couplage
- 10 platines de sol en metal.
- 2 ponts de 2,50 m en 400 carrés avec embases (TOTEM)

7 VIDÉO

1 Vidéoprojecteur EPSON EB-L1495U 3LCD Laser WUXGA 1920x1200 9000 lumens.

optique zoom 1,57 - 2,56:1 + cage pour accroche pont

1 écran motorisé 5x4 m

Départ HDMI depuis scène ou régie

8 RESEAUX

2 RJ45 Cat.6 de la régie FOH à la régie Monitors en fixe + 2 RJ 45 Cat.6 50 m mobiles